

Domos ambientales y para interiores de la Serie IMP Sarix®

DOMOS IP DÍA/NOCHE, HASTA 5 MP, H.265, H.264, WDR

Características del producto

- Codificación de video H.265, H.264 principal, alto, MJPEG
- Resolución de hasta 5 MP a 30 cuadros por segundo
- Hasta 60 cuadros por segundo (ips) a 4 MP para las cámaras de 5 MP
- Lente zoom con enfoque automático motorizado remotamente
- Iluminación adaptativa IR integrada hasta 50 m (algunos modelos)
- Temperatura de funcionamiento máxima 60 °C (140 °F) (modelos ambientales)
- Tarjeta micro-SDHC y SDXC accesible hasta 2 TB, 128 GB comprobables
- Conjunto de análisis Pelco Pro, que incluye Movimiento adaptativo, Recuento de objetos, Detección de movimiento y Sabotaje en cámara
- Power over Ethernet (PoE o PoE+), 24 VCA, 12 VCC
- Tecnología Smart Compression de Pelco
- Todos los modelos son resistentes a vandalismos según IK10.
- Compatible con sistemas de administración de video de Pelco y de otros fabricantes
- Conformidad con los perfiles S, G, Q y T de ONVIF



- Garantía total de 3 años

Gama profesional Sarix

Las cámaras de la gama **Sarix® Professional (P)** son potentes, versátiles y asequibles, y ofrecen las características y la funcionalidad más populares de la tecnología Sarix en una amplia gama de opciones de interiores y exteriores, incluidas las cámaras en forma de bala y los domos. También se dispone de una cámara en cuña resistente a vandalismos y una cámara-caja. Mezcle y combine las opciones de rendimiento y factor de forma que necesita para casi cualquier condición de iluminación, ambiente y aplicación.

Cámara de domo serie IMP

Dentro de la gama **Sarix Professional**, las cámaras domo de la **Serie IMP Sarix** cuentan con una lente con zoom remoto para vigilancia de largo alcance o gran angular. La capacidad de enfoque automático asegura que la cámara pueda reenfoque automáticamente cuando sea necesario. Además, las cámaras de la **Serie IMP Sarix** cuentan con tratamiento del color avanzado y WDR verdadero e iluminación adaptativa IR opcional para mejorar la visibilidad en condiciones de iluminación complicadas. La resistencia a vandalismos según IK10 en los domos para interiores y para exteriores e IP66/IP67 en el domo para exteriores garantiza una solidez suficiente para la instalación en entornos exigentes.

Video

La gama **Sarix Professional** ofrece opciones para tres pistas de video simultáneas. Las tres pistas pueden comprimirse con los perfiles eficientes H.265, H.264 alto o principal, o formatos MJPEG. Las pistas pueden configurarse para una variedad de velocidades de cuadros y velocidades de bits variables a fin de optimizar la calidad de imagen con

eficiencia de ancho de banda y almacenamiento. La tecnología Smart Compression de Pelco está disponible tanto en H.264 como en H.265, con lo que se minimiza el uso del ancho de banda y el almacenamiento.

Almacenamiento de ubicaciones periféricas

Las cámaras de la gama **Sarix Professional** disponen de almacenamiento de ubicaciones periféricas integrado en una tarjeta micro-SDHC y SDXC. Se pueden almacenar clips de video de diferentes duraciones en la tarjeta en función de la alarma, y el video se puede escribir continuamente en la tarjeta SD en caso de interrupción de la red. El video se puede recuperar de la tarjeta mediante el protocolo FTP, o bien usando un cliente compatible con el perfil G de ONVIF.

Abiertas e integradas

Las cámaras de la gama **Sarix Professional** se conectan perfectamente a sistemas de administración de video de Pelco, como VideoXpert™, VXTtoolbox, Endura® versión 2.0 (o posterior) y Digital Sentry® versión 7.3 (o posterior). Las cámaras de la gama **Sarix Professional** se integran en los principales sistemas de administración de video de terceros a través de la API de Pelco abierta o mediante los estándares de los perfiles S, G, Q y T de ONVIF.

Interfaz web estándar

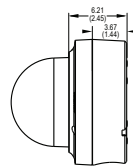
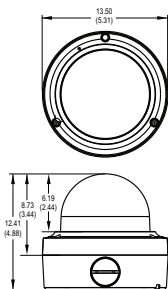
Las cámaras de Pelco utilizan una interfaz de navegador web estándar para facilitar la instalación y la administración remotas. Los controles están optimizados para permitir una configuración de cámara conveniente en un solo paso para funciones como el color, la exposición, el control del parpadeo, la compensación de contraluz y la transmisión.

ESPECIFICACIONES TÉCNICAS

CARACTERÍSTICAS DE LA CAJA POSTERIOR

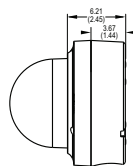
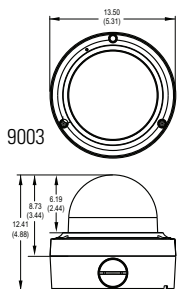


LOS VALORES ENTRE PARÉNTESIS ESTÁN EXPRESADOS EN PULGADAS;
TODOS LOS DEMÁS VALORES ESTÁN EN CENTÍMETROS.



Montaje en superficie para interiores

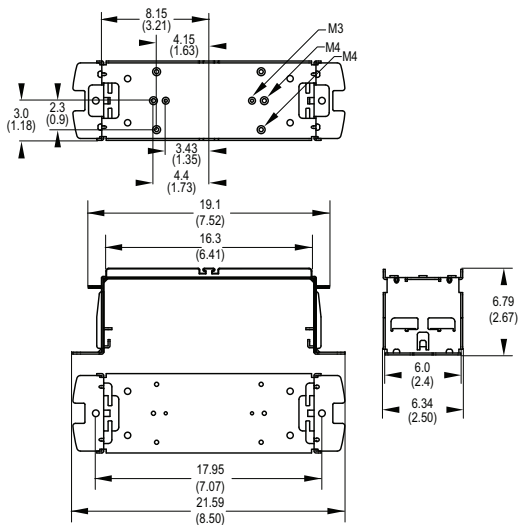
- Cuerpo y aro de reborde de aluminio, burbuja de policarbonato
- RAL 9003
- Resistencia al impacto IK10 (20 J)
- IEEE802.3af PoE, 18 ~ 32 VCA, 12 +/-10 % VCC
- Iluminación IR 50 m
- Protección contra el ingreso de elementos extraños IP64



Montaje en superficie ambiental

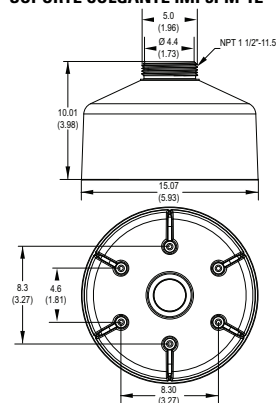
- Cuerpo y aro de reborde de aluminio, burbuja de policarbonato
- RAL 9003
- Tipo 4X, cuando se utiliza con IMP3EBAP
- Resistencia al impacto IK10 (20 J)
- IEEE802.3at PoE, 18 ~ 32 VCA, 12 +/-10 % VCC
- Iluminación IR 50 metros
- Protección contra el ingreso de elementos extraños IP66, IP67

SOPORTE PARA MONTAJE EMPOTRADO EN TECHO IMP3ICM-1E



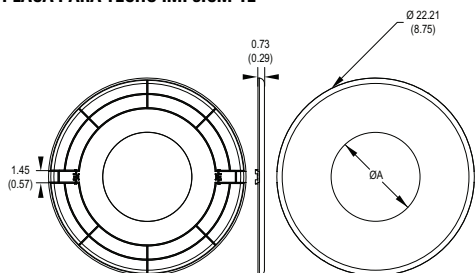
Color: RAL 9003

SOPORTE COLGANTE IMP3PM-1E



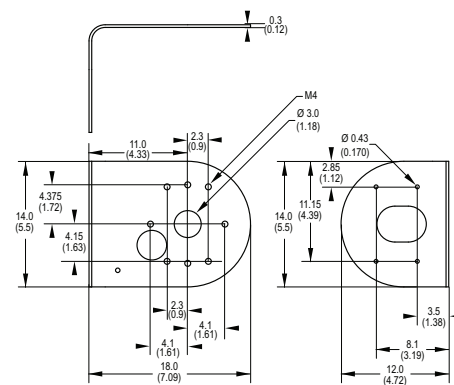
Color: RAL 9003

PLACA PARA TECHO IMP3ICM-1E



Color: RAL 9003

SOPORTE DE PARED IMP3PMB-1I



Color: RAL 9003

ESPECIFICACIONES TÉCNICAS

CÁMARA

Dispositivo de imagen	1/2,8 pulgadas
Tipo de sensor	CMOS
Lectura de sensor	Exploración progresiva
Alta resolución	
5 MP	2592 × 1944 (5,0 MP)
3 MP	2048 × 1536 (3 MP)
2 MP	1920 × 1080 (2 MP)
1 MP	1280 × 960 (1 MP)
Rango del obturador electrónico	De 1/10 000 a 1 s
Rango dinámico amplio (WDR) verdadero	120 dB, según IEC62676
Balance del blanco	Intervalo: 2000 a 10 000 K; ATW (Auto Tracing White Balance) seleccionable, automático y manual
Reducción de ruido 3D	Sí [Encendido/Apagado (ON/OFF) seleccionable]

Iluminación mínima

MP	Lente	Sensibilidad	Color		Monocromático		Mono (IR encendido)
			33 ms	200 ms	33 ms	200 ms	
5 MP	2,8 - 12 mm	f/1.4	0,26 lux	0,065 lux	0,15 lux	0,0375 lux	0,0 lux
3 MP	2,8 - 12 mm	f/1.4	0,065 lux	0,01625 lux	0,03 lux	0,0075 lux	0,0 lux
2 MP	2,8 - 12 mm	f/1.4	0,0169 lux	0,00416 lux	0,01 lux	0,0025 lux	0,0 lux
1 MP	2,8 - 12 mm	f/1.4	0,0169 lux	0,00416 lux	0,01 lux	0,0025 lux	0,0 lux

Capacidades para día/noche	Filtro de corte de IR mecánico (ON/OFF/AUTO), con diferentes puntos determinados para lux
Iluminación IR	IR adaptativa 850 nm, hasta 50 metros; auto ON en modo de noche, o en OFF
Relación señal-ruido	≥50 dB

LENTE

Tipo de lente	Distancia focal variable, integrado
Distancia focal	f/1.4, 2,8 ~ 12 mm
Enfoque	Enfoque automático, motorizado
Zoom	Remoto
Tipo de lente con autoiris	Iris CC

Campo de visión*

Distancia focal	Ángulo de visión	1 MP	2 MP	3 MP	5 MP
2,8 a 12 mm	Diagonal	96°~ 32°	123°~ 40°	120°~ 39°	124°~ 40°
	Horizontal	74°~ 26°	103°~ 35°	90°~ 31°	94°~ 32°
	Vertical	55°~ 20°	54°~ 20°	66°~ 23°	68°~ 24°

* Es posible que el campo de visión cambie si se cambia la configuración de resolución.

ESPECIFICACIONES TÉCNICAS

VIDEO

Pistas de video
Superposición de video

Hasta tres pistas simultáneas, la segunda y la tercera pista son variables en función de la configuración de la pista primaria
Nombre de cámara, hora, fecha y texto personalizable admitido en varios idiomas. Admite la inserción de imágenes personalizadas y logotipos.

Resoluciones disponibles

MP	Anchura	Altura	Relación de apariencia
5,0	2592	1944	4:3
3,7	2560	1440	16:9
3,2	2048	1536	4:3
3	2304	1296	16:9
2,1	1920	1080	16:9
1,9	1600	1200	4:3
1,2	1280	960	4:3
0,9	1280	720	16:9
0,5	800	600	4:3
0,3	640	480	4:3
0,2	640	360	16:9
0,1	320	240	4:3
0,1	320	180	16:9

Velocidades de cuadros

MP	Imágenes por segundo (ips)
5 MP	60; 50; 30; 25; 20; 16,67; 15; 12,5; 10; 7,5; 5; 3; 2; 1
3 MP	30; 25; 20; 16,67; 15; 12,5; 10; 7,5; 5; 3; 2; 1
2 MP	30; 25; 20; 16,67; 15; 12,5; 10; 7,5; 5; 3; 2; 1
1 MP	30; 25; 20; 16,67; 15; 12,5; 10; 7,5; 5; 3; 2; 1

Nota: Las velocidades de cuadros disponibles son seleccionables para cada pista independiente, según la codificación, la resolución y la configuración de la configuración.

Codificación de video

Perfiles H.265, H.264 alto o principal;
y MJPEG

Control de la frecuencia de bits

Frecuencia de bits constante (CBR), frecuencia de bits variable limitada (CVBR) con valor máximo configurable

Modos de orientación

Modo pasillo, modo espejo, modo basculación, rotación de imagen electrónica 90°, 180° y 270°

Supresión de ventana

8 ventanas configurables

Control del parpadeo

Modos de 50 Hz o 60 Hz seleccionables

CONJUNTO DE ANÁLISIS PELCO PRO

Las cámaras de la gama profesional Sarix cuentan con el conjunto de análisis de video Pro, que incluye detección de movimiento, sabotaje en cámara, detección de audio, recuento de objetos, movimiento adaptativo, remoción de objetos y movimiento direccional.

Los algoritmos de detección simple de movimiento permiten a la cámara grabar o enviar una alarma cuando se detecta movimiento en una zona seleccionada o dentro de toda la escena.

Si la lente se ha obstruido, o cuando la cámara se reposiciona, se activa una alarma de sabotaje en cámara.

La detección de audio permite al usuario definir un umbral de intensidad de audio para activar el sonido ambiental.

Con la función de recuento de objetos se cuenta la cantidad de objetos en movimiento que cruzan las líneas virtuales definidas.

La función de movimiento adaptativo detecta los objetos en movimiento que cruzan las líneas definidas y entran en un área de destino definida.

Remoción de objetos: esta función detecta objetos en movimiento que salen del área de destino.

La función de movimiento direccional detecta objetos que se mueven en direcciones no permitidas.

TECNOLOGÍA SMART COMPRESSION DE PELCO

La tecnología Smart Compression de Pelco reduce en hasta un 70 % las necesidades de ancho de banda y de almacenamiento. Nuestra tecnología permite al usuario realizar una optimización inteligente entre la calidad de imagen y el ahorro de almacenamiento.

La tecnología Smart Compression de Pelco analiza dinámicamente y en tiempo real el movimiento existente en el video en directo a fin de comprimir inteligentemente la información que el usuario no necesita, pero manteniendo la claridad en los detalles dentro de las áreas importantes de la escena. Al habilitar Dynamic GOP, una función adicional de Smart Compression, se reduce automáticamente el número de cuadros y en escenas con poco movimiento. Según la complejidad de las escenas y la cantidad de movimiento, se puede ahorrar hasta un 70 % del ancho de banda.

AUDIO

Transmisión	Bidireccional, dúplex completo
Micrófono integrado	60 SPL a 25 ft >40 dB SNR (solo modelos para interiores)
Entrada	Nivel de línea, diferencial de 3 kilohmios con señal máxima de 1Vp-p
Salida	Nivel de línea, diferencial de 600 ohmios con 1Vp-p
Codificación	G.711 A-law/G.711 U-law

ESPECIFICACIONES TÉCNICAS

ESPECIFICACIONES ELÉCTRICAS

Puerto de red	Conector RJ-45 para 10/100Base-TX	
Energía de entrada	IEEE802.3af PoE (interiores), IEEE802.3at (ambiental) 18 ~ 32 VCA, 12 ± 10 % VCC	
Consumo máximo de energía		
Domo para interiores	Con IR	Sin IR
12 VCC	10,2 W	8,4 W
24 VCA	15,6 W	12 W
PoE	12 W	12 W
Domo ambiental	Con IR	Sin IR
12 VCC	19,2 W	16,8 W
24 VCA	26,4 W	24 W
PoE+	16,8 W	16,8 W
Almacenamiento local	Tarjeta micro-SDHC y SDXC 2 TB accesibles, 128 GB o más comprobables	
Alarma		
Entrada	1, relé PhotoMOS™ (30 V, 1 A)	
Salida	1, relé PhotoMOS™ (30 V, 1 A)	
Factores desencadenantes	Modo sin supervisión que detecta los cierres de conmutador (normalmente abierto y normalmente cerrado)	
Salida analógica	Solo IMP531-1ERS	

ESPECIFICACIONES AMBIENTALES

Temperatura de funcionamiento		
Especificaciones ambientales	De -40 a 60 °C (de -40 a 140 °F)	
Interior	De -10 a 55 °C (de 14 a 131 °F)	
Temperatura de almacenamiento	De -40 a 70 °C (de -40 a 158 °F)	
Humedad de funcionamiento	Del 5 % al 95 % HR (con condensación) (modelos ambientales) Del 5 al 90 % HR (sin condensación) (modelos para interiores)	
Humedad de almacenamiento	Del 20 al 80 % HR (sin condensación)	
Impacto y vibración		
Resistencia	IEC 60068-2-6 y 2-27	
Resistencia al impacto	IK10 (20 julios)	
Protección contra el ingreso de elementos extraños	IP64 (modelos para interiores) e IP66/67, Tipo 4X (modelos ambientales)	

GENERAL

Fabricación	Aluminio, burbuja de policarbonato
Acabado	RAL 9003
Ajuste de giro horizontal/vertical	Manual
Giro horizontal	0° ~ 370°
Giro vertical	-15° ~ -90°
Rotación	0° ~ 355°

RED

Protocolos compatibles	TCP/IP, UDP/IP (IGMP de transmisión simple o transmisión múltiple), UPnP, DNS, DHCP, RTP, RTSP, NTP, IPv4, IPv6, SNMP v2c/v3, QoS, HTTP, HTTPS, SSH, SSL, SMTP, FTP, 802.1x (EAP) y NTCIP 1205, ARP, DDNS, ICMP, IGMP, RTCP, SFTP, SIP, TLS/TLS, WS-discovery
Usuarios	
Transmisión simple	Hasta 5 usuarios simultáneos, según los parámetros de resolución (3 pistas garantizadas) H.264 sin límite de usuarios/H.265
Transmisión múltiple	H.264 sin límite de usuarios/H.265
Acceso de seguridad	Protegido por contraseña, HTTPS, IEEE 802.X, autenticación Digest, filtrado de IP
Interfaz de software	Visualización y configuración mediante navegador web

INTEGRACIÓN

Administración de video	VideoXpert; VX Toolbox; Endura 2.0 (o posterior); Digital Sentry 7.3 (o posterior);
API abierta	VMS de terceros a través de la API de Pelco, perfiles S, G, Q y T de ONVIF
Aplicación móvil	Pelco Mobile
Almacenamiento local	Captura clips de video de 1, 5 o 10 segundos en caso de sabotaje en cámara, detección de movimiento o entrada de alarma; graba video continuamente en caso de interrupción de la red con opción de sobrescritura; acceso a video mediante protocolo FTP y perfil G de ONVIF
Reconocimiento de la cámara	VX Toolbox
Actualización de firmware	Interfaz web o VX Toolbox
Compatibilidad con navegadores web	Microsoft® Internet Explorer® 8.0, Mozilla® Firefox® 3.5, Google® Chrome™ 61.0 y posteriores
Interfaz multilingüe de usuario	Inglés, francés, alemán, italiano, portugués, árabe, ruso, español, turco, coreano, chino simplificado

ESPECIFICACIONES TÉCNICAS

NÚMEROS DE MODELO DEL SISTEMA*

Caja posterior	Resolución	Lente	Número de modelo	Descripción
Superficie	1 MP	2,8 a 12 mm	IMP131-1ERS	Domo IR ambiental Sarix Pro
	1 MP	2,8 a 12 mm	IMP131-1IRS	Domo IR para interiores Sarix Pro con micrófono
	2 MP	2,8 a 12 mm	IMP231-1ES	Domo ambiental Sarix Pro
	2 MP	2,8 a 12 mm	IMP231-1ERS	Domo IR ambiental Sarix Pro
	2 MP	2,8 a 12 mm	IMP231-1IS	Domo para interiores Sarix Pro con micrófono
	2 MP	2,8 a 12 mm	IMP231-1IRS	Domo IR para interiores Sarix Pro con micrófono
	3 MP	2,8 a 12 mm	IMP331-1ES	Domo ambiental Sarix Pro
	3 MP	2,8 a 12 mm	IMP331-1ERS	Domo ambiental IR Sarix Pro
	3 MP	2,8 a 12 mm	IMP331-1IS	Domo para interiores Sarix Pro con micrófono
	3 MP	2,8 a 12 mm	IMP331-1IRS	Domo IR para interiores Sarix Pro con micrófono
	5 MP	2,8 a 12 mm	IMP531-1ES	Domo ambiental Sarix Pro
	5 MP	2,8 a 12 mm	IMP531-1ERS	Domo IR ambiental Sarix Pro
	5 MP	2,8 a 12 mm	IMP531-1IS	Domo para interiores Sarix Pro con micrófono
	5 MP	2,8 a 12 mm	IMP531-1IRS	Domo IR para interiores Sarix Pro con micrófono

*Las opciones del sistema contienen caja posterior/sopORTE, cámara y domo transparente.

CERTIFICACIONES*

- CE - EN 55032 (Clase A), EN 50130-4, EN 60950-1
- FCC (Clase A) - 47 CFR parte 15
- Homologado por UL y cUL - UL 60950-1, CAN/CSA-C22.2 n.º 60950-1-07
- UL/IEC/EN 60950-22 (solo modelos ambientales)
- ICES-003 (Clase A)
- RCM
- KCC
- NOM
- EAC
- BIS
- Tipo 4X (solo modelos ambientales) si se ha instalado correctamente con IMP3EBAP
- IP66/67 (solo modelos ambientales) si se ha instalado correctamente
- IEC 60068:2-6 y 2-27
- Conformidad con los perfiles S, G, Q y T de ONVIF

*En el momento de esta publicación, hay certificaciones pendientes. Consulte a la fábrica o en www.pelco.com para conocer el estado actual de las certificaciones.

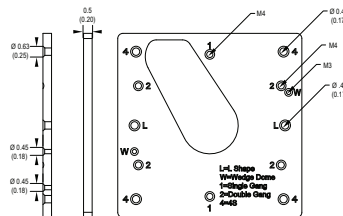
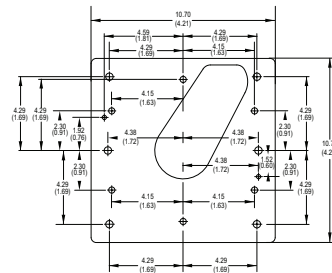
SOPORTES RECOMENDADOS

WMVE-SW	Brazo de soporte de pared, 1,5 in. NPT
PA101 con WMVE-SW	Soporte para poste
IMP3PMB-1I	Soporte de pared
IMP3ICM-1E	Montaje empotrado en techo
IMP3PM-1E	Soporte colgante
IMM-CM con WMVE-SW	
e IMP3PM-1E	Soporte de esquina

ACCESORIOS OPCIONALES

IMP3EBAP	Adaptador para caja eléctrica 4S
IMP3LD-0E	Domo inferior ambiental ahumado
IMP3LD-0I	Domo inferior para interiores ahumado
IMP3LD-1E	Domo inferior ambiental transparente
IMP3LD-1I	Domo inferior para interiores transparente

ADAPTADOR PARA CAJA ELÉCTRICA IMP3EBAP 4S



Color: RAL 9003

⚠ WARNING: Cancer and Reproductive Harm - www.P65Warnings.ca.gov.
⚠ ADVERTENCIA: Cáncer y Daño Reproductivo - www.P65Warnings.ca.gov.
⚠ AVERTISSEMENT: Cancer et Troubles de l'appareil reproducteur - www.P65Warnings.ca.gov.

Pelco, Inc.

625 W. Alluvial, Fresno, California 93711 Estados Unidos
EE. UU. y Canadá Tel. (800) 289-9100 Fax (800) 289-9150
Internacional Tel. +1 (559) 292-1981 Fax +1 (559) 348-1120
www.pelco.com

Pelco, el logotipo de Pelco y otras marcas comerciales asociadas con los productos de Pelco que se mencionan en esta publicación, son marcas comerciales de Pelco, Inc. o de sus filiales. ONVIF y el logotipo de ONVIF son marcas comerciales de ONVIF Inc. Todos los demás nombres de productos y servicios son propiedad de sus respectivas compañías. La disponibilidad y las especificaciones del producto pueden ser modificadas sin aviso previo. ©Copyright 2019, Pelco, Inc. Todos los derechos reservados.